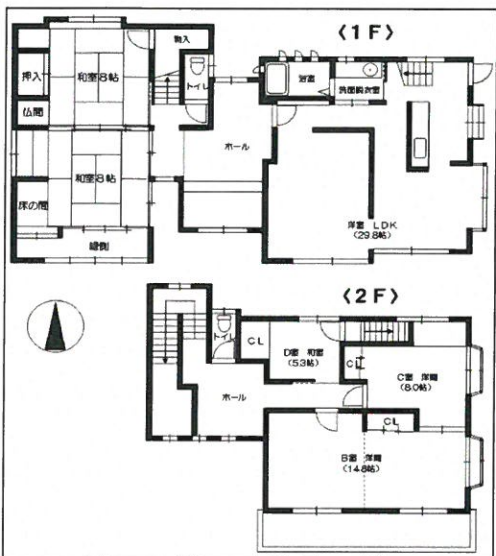


売買中古戸建

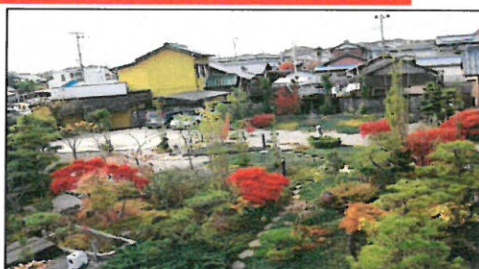
4LDK 価格 2,980 万円

扶桑町 小淵新開 売家



★東南角地！ゆとりの敷地！  
★住環境良好！陽当たり良好！

山名小学校・扶桑北中学校区



所在地	丹羽郡扶桑町小淵字小淵新開1176番地
交通	名鉄犬山線「扶桑」駅 徒歩27分

土地面積	822.60㎡(248.83坪)		
建物	構造・規模	木造瓦葺2階建	
	面積	延床面積 186.09㎡(56.29坪) 1階:117.23㎡(35.46坪) 2階: 68.86㎡(20.83坪)	
土地権利	所有権	地目	宅地
都市計画	市街化調整区域	用途地域	無指定
建ぺい率	60%	容積率	200%
他の法令上の制限	旧既存宅地要件有り		
築年月	昭和60年8月	駐車場	有
現況	居住中	引渡日	相談
接道状況(角地・間口)	南側幅員約6.0mの公道に間口約17.5m接面 東側幅員約2.6mの公道に間口約22.3m接面		
設備	電気・水道・浄化槽・オール電化		
備考	※現状渡し ※平成19年リフォーム済み ※オール電化住宅 庭付き ※東側道路 セットバック有(約700mm) ※建替え可能です。  ●山名小学校・・・約500m 5分 ●扶桑北中学校・・・約1500m 18分		

※図面と現状が相違する場合は現状優先とします。



愛知県知事免許(4)第18672号

大藪建設株式会社

〒480-0104 愛知県丹羽郡扶桑町大字青藤字東屋敷6番地

【TEL】0587-93-2631

【FAX】0587-93-5273

【URL】http://www.oyabukensetsu.com

【E-mail】info@oyabukensetsu.com

■取引態様 専任媒介

■情報公開日 平成30年3月

■担当者 大藪

